

Le Centre de Psychosomatique est un centre de soin proposant des psychothérapies psychanalytiques.

Il est non sectorisé.

Les consultations et les traitements sont pris en charge à 100% par la Sécurité Sociale.

Tous les thérapeutes du Centre sont des psychanalystes formés à la clinique et à la théorie psychosomatique.

Association Pierre Marty

L'Association Ipso Pierre Marty assure la formation des psychanalystes à la psychosomatique de l'adulte et de l'enfant, ainsi que des sensibilisations destinées aux cliniciens non psychanalystes.

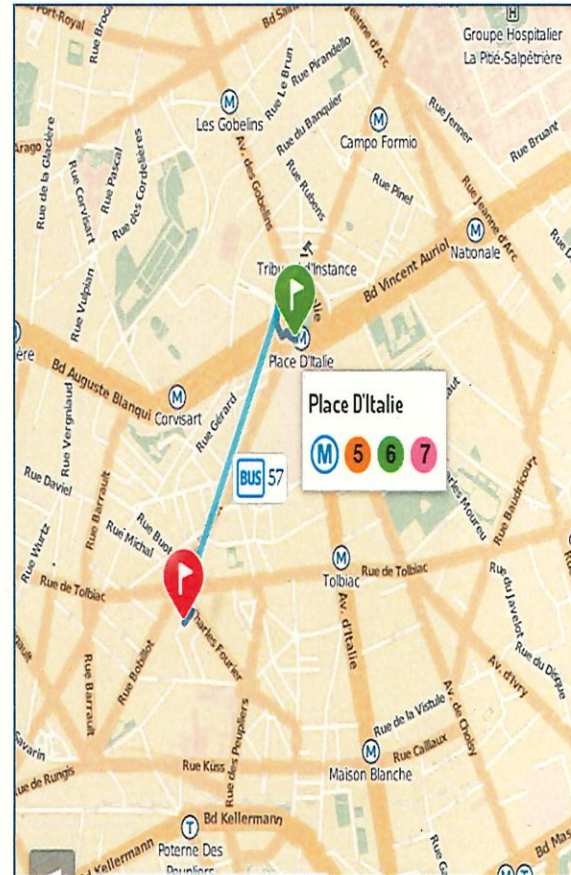
Présidente : Mme Diana TABACOF

Secrétariat : Laurence Thibaut
☎ : 07.65.73.24.08

Mail : associationipsopierremarty@gmail.com

Lien : <http://www.ipso-marty.org>

Plan



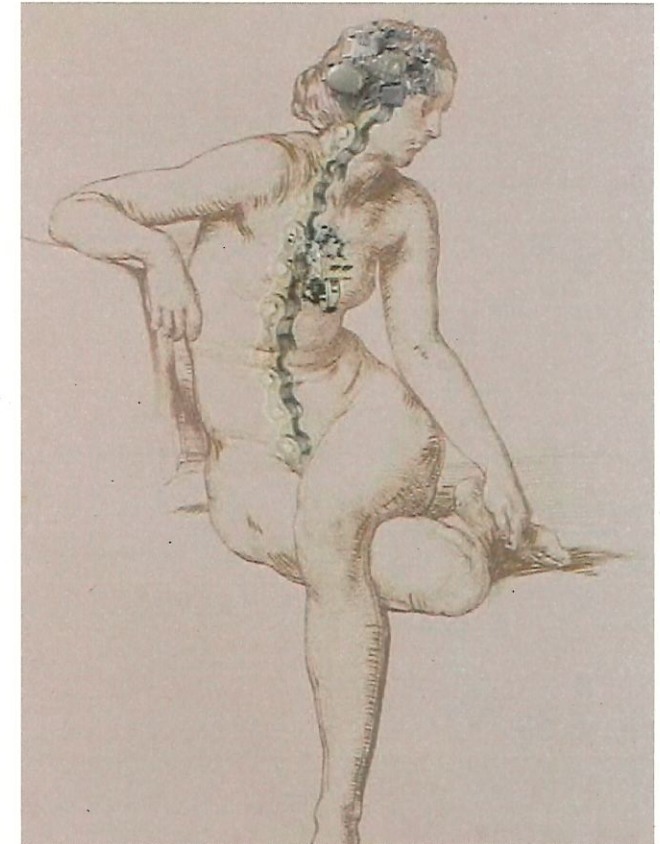
Méto : **Place d'Italie ou Tolbiac**

Bus : **57 - 67 - 62**

Arrêt : Bobillot-Tolbiac



Institut de Psychosomatique



20 rue Bellier-Dedouvre - 75013-PARIS

☎ : 01. 40. 79. 49. 70 ou 71

Mails Secrétariats : adultes.ipso@asm13.org

enfants.ipso@asm13.org

L'IPSO est une unité de l'ASM13, association privée à but non lucratif qui participe au Service Publique hospitalier.

LES MISSIONS de L'IPSO

L'institut accueille des patients adultes, enfants et adolescents, souffrant de maladies somatiques, qu'il s'agisse :

- de troubles organiques (cancers, maladies auto-immunes, RCH, allergies, diabètes ...etc.)
- ou de troubles fonctionnels (migraine, fibromyalgie, colopathie, rachialgie...etc.)

ACCUEIL

Le patient adresse au centre un courrier motivant sa demande ainsi qu'un compte-rendu médical de son médecin traitant incluant des informations sur le diagnostic médical et les traitements suivis.

Il est ensuite reçu par un des consultants du Centre pour une investigation psychosomatique, qui consiste en une ou plusieurs consultations longues (environ 1h).

TRAITEMENTS PROPOSÉS

A l'issue de l'investigation, un traitement peut être proposé. Il est exclusivement d'orientation psychanalytique avec la spécificité de l'écoute psychosomatique

L'IPSO n'assure aucun suivi médical ou psychiatrique.

LE CENTRE PIERRE MARTY

Médecin Chef : Dr Panos ALOUPIS
Secrétariat :

☎ : 01.40.79.49.70 ou 71
adultes.ipsos@asm13.org

- Laure GOLD-DALG
☎ : 06.99.48.37.61
Laure.Gold-Dalg@asm13.org

TRAITEMENTS PROPOSÉS

- psychothérapie individuelle
- psychodrame psychanalytique
- relaxation psychanalytique

Au décours du suivi, le consultant initial reste le référent du traitement et peut revoir le patient en consultations espacées.

LE CENTRE LEON KREISLER

Médecin Chef : Dr Emmanuelle Sabouret
Secrétariat :

Caroline GHOUAOULA
☎ : 01.40.79.49.80
Caroline.Ghouaoula@asm13.org

TRAITEMENTS PROPOSÉS

Pour les enfants et les adolescents :

- psychothérapie individuelle
- psychodrame psychanalytique
- relaxation psychanalytique

Pour les nourrissons et les enfants les plus jeunes :

- psychothérapie conjointe parents/enfant

Parallèlement à ces traitements proposés à l'enfant, les parents peuvent être reçus en consultation à la demande ou à un rythme convenu.