

Les Samedis de l'IPSO

Thème : L'Investigation Psychosomatique

A partir d'une Investigation Psychosomatique réalisée avec un patient atteint d'une maladie somatique lors de sa première consultation à l'Ipso, seront mises en lumière les particularités du fonctionnement mental de celui-ci, en faisant ressortir ses spécificités sémiologiques.

Le processus de la consultation et la technique utilisée par le psychanalyste psychosomaticien dans son écoute et dans ses interventions de parole seront étudiées. Les concepts fondamentaux de l'approche théorique en psychosomatique pourront être identifiés dans le vif de la clinique.

Samedi 16 Janvier 2016

10h00/13h00

Différenciations cliniques entre hystérie, hypochondrie et somatisation

Samedi 02 Avril 2016

10h00/13h00

Les relations entre dépression et somatisation

Les modules et les samedis peuvent être suivis à l'unité. Programme détaillé le site www.ipso-marty.org ou sur demande
Nombre de places limitées

Intervenants

Claude Smadja, Gérard Szvec, Diana Tabacof, Anne Maupas, Christine Jean-Strochlic, Béatrice Le François, Marie Sirjacq, Françoise Chaine, Diran Donabédian, Françoise Cointot, Robert Asseo, Philippe Jaeger, Pascale Blayau

Les Journées de Sensibilisation

1^{er} Module

Mercredi 10 Février 2016

9h30/17h30

- La Psychosomatique de l'Adulte : champ théorico-clinique
- Etude de cas d'un patient somatique (cancer, fibromyalgie, autres)
- L'Investigation Psychosomatique d'un adulte : 1^{ère} consultation à l'Ipso
- Les régressions et les désorganisations somatiques

Jeudi 11 Février 2016

9h30/17h30

- La Psychosomatique de l'Enfant : champ théorico-clinique
- Psychose et somatose
- Troubles alimentaires précoces : une consultation mère-enfant
- Le cadre et la technique : la pratique du psychosomaticien

2^{ème} Module

Mercredi 06 Avril 2016

9h30/17h30

- L'Investigation Psychosomatique d'un enfant : une première consultation à l'ipso (asthme, eczéma, pelade, autres)
- Etude de cas d'un adulte à partir d'une Investigation
- Dépression et Somatisation
- Traumatisme et Somatisation

Jeudi 07 Avril 2016

9h30/17h30

- La Psychosomatique de l'adolescent : champ théorico-clinique
- Les troubles du sommeil et l'économie Psychosomatique
- États opératoires, procédés auto-calmants
- Présentation de vignettes cliniques par les participants et discussion

Fiche d'inscription

Public : Psychologues, médecins et soignants diplômés

Les Journées de Sensibilisation

- 1 module (durée de 14h) 160 €
- 2 modules 300 €

Les Samedis de l'Ipso

- 1 samedi (durée de 3h) 50 €
- 2 samedis 80 €

Nom :
Prénom :
Adresse :
Email :
Tél. :
Profession :

Bénéficiaires d'une prise en charge par l'employeur

N° organisme formateur : 11750418775

Les Journées de Sensibilisation

- 1 module (durée de 14h) 300 €
- 2 modules 500 €

Les Samedis de l'Ipso

- 1 samedi (durée de 3h) 80 €
- 2 samedis 150 €

Raison Sociale :
Nom de la personne chargée de la formation :
Fonction :
Adresse :
Tél. :
Fax :
E-mail :

Merci de joindre une attestation de prise en charge de votre employeur

Coordination : Diana Tabacof et Anne Maupas avec la collaboration de Georges Rivals-Fotaki

Inscriptions et renseignements : Dorothee Muday
Par e-mail : enseignement@ipso-marty.org ou par téléphone au 0685892731

Adresse postale : 20 rue Bellier Dedouvre 75013 Paris

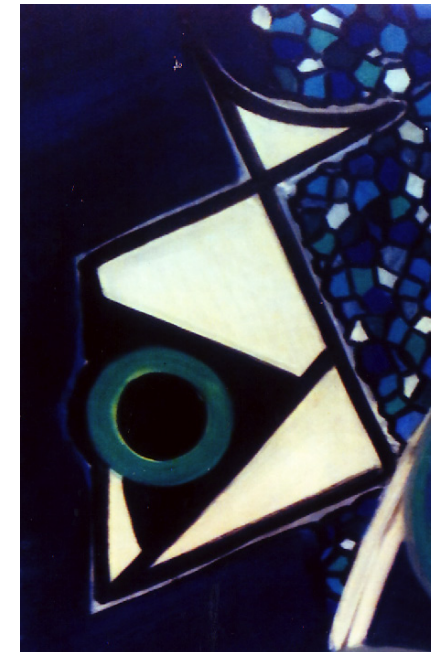
Site : www.ipso-marty.org



Institut de psychosomatique
Pierre Marty

Centre d'Enseignement et Formation
à la Psychosomatique

INTRODUCTION à la PSYCHOSOMATIQUE



Les Journées de Sensibilisation

10 et 11 Février 2016
6 et 7 Avril 2016

Les Samedis de l'IPSO

16 Janvier 2016
2 Avril 2016

[www/ipso-marty.org](http://www.ipso-marty.org)

L'IPSO a pour vocation la transmission de la pensée et de la clinique psychanalytiques de l'Ecole Psychosomatique de Paris, fondée par P. Marty, M. Fain, M. de M'Uzan et Ch. David dans les années 60. Grâce à ces recherches qui n'ont pas cessé d'évoluer, une nouvelle voie d'écoute et de traitement des patients atteints de maladies somatiques a vu le jour.

L'objectif de ce programme d'Introduction à la Psychosomatique est de transmettre les concepts fondamentaux de l'Ecole de Paris, d'étudier à partir de cas cliniques les spécificités sémiologiques du fonctionnement mental des patients atteints des maladies somatiques (lésionnelles ou fonctionnelles), de permettre aux professionnels de la santé (psychologues, médecins, soignants diplômés) l'introduction d'une dimension psychosomatique dans leur pratique.



CEFP - IPSO-Pierre Marty
20 rue Bellier Dedouvre
75013 - Paris
Site : www.ipso-marty.org
Tél : 06 85 89 27 31

Illustration

P. Marty- L'homme endormi aux poissons (détail)
Collection C. Marty